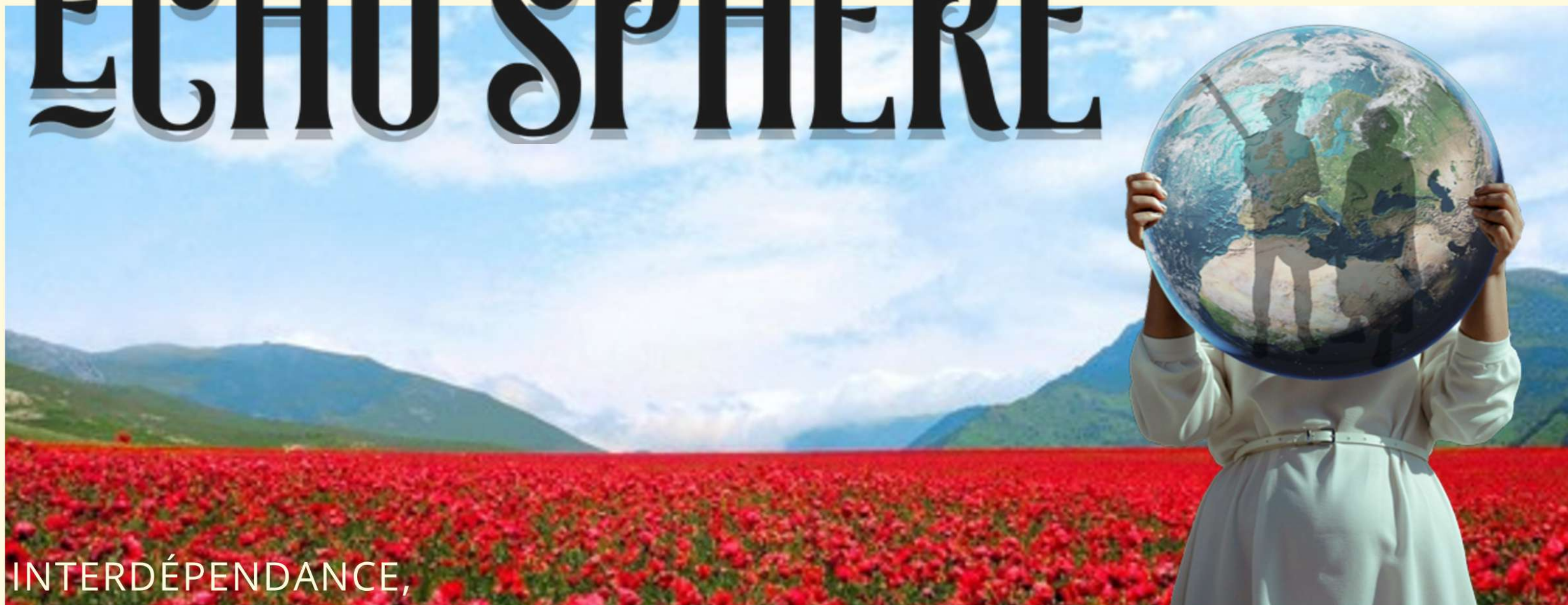


LA FONDATION EVERTEA ET LA COMPAGNIE SOIE FAROUCHE PRÉSENTENT

ECHO SPHERE



INTERDÉPENDANCE,
SCIENCE ET POÉSIE

MIS EN SCÈNE PAR ANAÏS NICOLAS

Et si la santé
guidait
le monde ?

Echo Sphère

CONFÉRENCE SPECTACLE MÊLANT MUSIQUE ET SCIENCE SUR LE
THÈME DE LA PENSÉE SYSTÉMIQUE ET DE L'INTERDÉPENDANCE
ENTRE L'HOMME ET SON ENVIRONNEMENT

Spectacle tout public à partir de 15 ans

Durée : 45 min

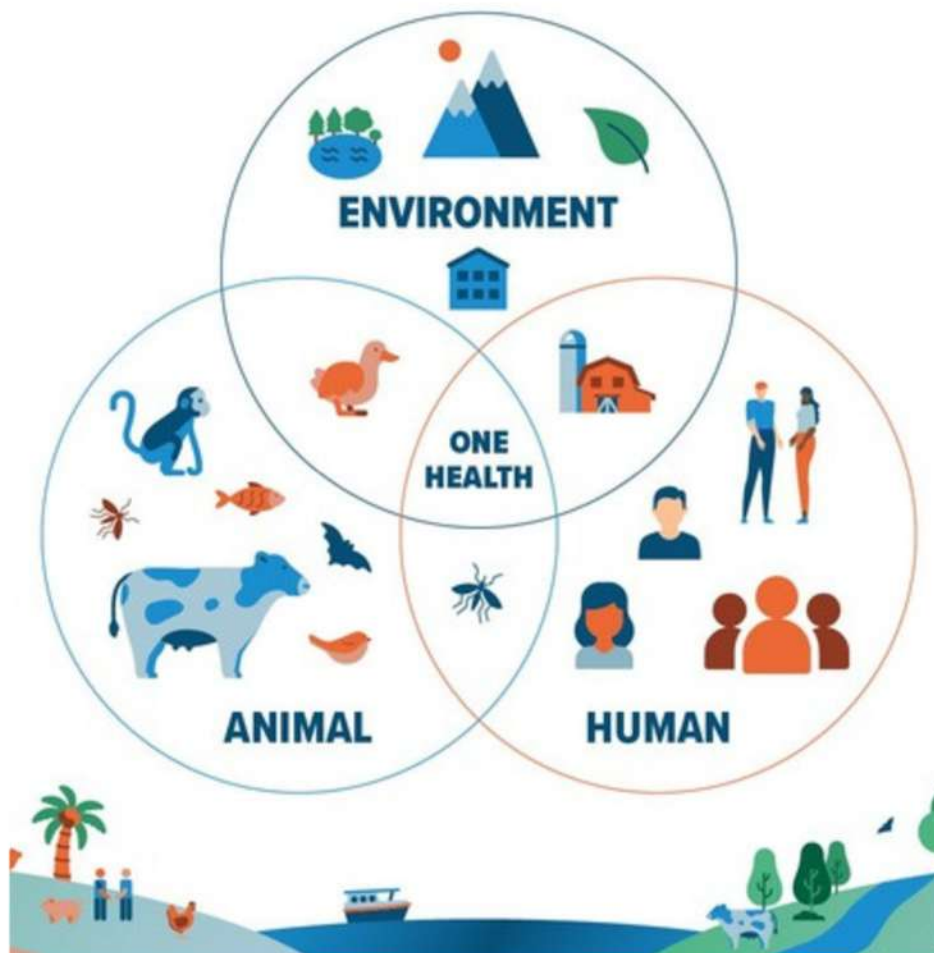
Il n'existe
qu'un seul type
de santé,
une santé unique



“UNE SEULE SANTÉ POUR LES HUMAINS, LES ANIMAUX ET L'ENVIRONNEMENT, C'EST PENSER LA SANTÉ DANS SA GLOBALITÉ. C'EST COMPRENDRE QUE CHACUN DE NOS GESTES À UN IMPACT (POSITIF OU NÉGATIF), SUR LE MONDE.”

“La biodiversité sous-tend le bon fonctionnement des écosystèmes. Ceux-ci rendent aux humains des « services écosystémiques » qui soutiennent leur bien-être. Cette logique prévaut bien entendu en sens inverse : quand les humains détruisent la biodiversité, ils dégradent ces contributions et, en bout de chaîne, portent atteinte à leurs conditions de vie”

Eloi Laurent





L'équipe

MISE EN SCENE
ANAÏS NICOLAS

MUSICIEN COMPOSITEUR
PERCUSSIONNISTE
MILO BATIE

SCIENTIFIQUE/AUTRICE
GIULIA CHELONI

CHARGÉE DE PRODUCTION
DELPHINE DELAUNAY

TECHNIQUE
ARTHUR BLONDEAU





EXTRAITS DE TEXTE

“GIULIA !!! On va faire une conférence spectacle sur la santé unique où on parlera du lien entre la santé humaine, animale et environnementale et leur interconnexion.

Giulia, pour parler de la santé unique faut que tu commences par quelque chose de personnel, de touchant, d'intrigant...

“Le 7 décembre 1972, la NASA rend publique la première photographie de la Terre dans sa globalité prise depuis l'espace. L'image titrée « Blue Marble » (la bille bleue) devient iconique et fait le tour du monde.

La terre n'est pas appelée globe, ni planète mais « bille », ce sont les astronautes qui ont pris la photo qui l'ont appelée comme ça, et c'est parce que la terre, de ce point de l'espace, est petite, minuscule au milieu de ce que le capitaine de la mission Apollo 17 a appelé "l'obscurité la plus noire et profonde que l'œil humain puisse concevoir".

La Terre, petite comme une bille, fragile comme une bille.

La Bille bleue illustre la finitude planétaire...

C'est comme ça que les images de la terre vue de l'espace sont devenues des symboles marquants des préoccupations environnementales et ont contribué à sensibiliser le public à la fragilité de la Terre.

Cette image était très puissante elle l'aurait été encore plus si elle avait pu stimuler dans l'ensemble de la population mondiale le même effet que celui généré chez de nombreux astronautes : « L'effet de la vue d'ensemble ».

La vue de la terre depuis l'espace peut générer un choc cognitif . L'effet a été caractérisé comme « un état d'émerveillement déclenché par un stimulus visuel particulièrement frappant ».

A leur retour sur terre les astronautes l'ont décrit comme un sentiment « d'appréciation et perception de la beauté, des émotions inattendues, voire bouleversantes, et un sentiment accru de connexion avec les autres personnes et la Terre dans son ensemble.”

Point de départ

Sensibiliser les citoyens à la vision systémique et les informer que leurs actions, ont des conséquences sur l'environnement et en retour sur leur bien-être et leur santé est déterminant si nous voulons réduire l'impact planétaire du changement climatique, éviter de prochaines pandémies, et négocier au mieux le virage et les changements sociétaux et médicaux à venir.

Le présent projet s'attache donc à répondre à ce besoin de prise de conscience par l'intermédiaire de l'art, à l'aide d'une conférence-spectacle, mêlant science, musique et poésie, dans un jeu de boomerang qui illustrera le lien et le liant qui existe entre les gens et les différents éléments qui composent leurs existences.



PARTENAIRES



Les constats

UNE PERTE DE LA BIODIVERSITÉ MAJORITAIREMENT DUE AU CHANGEMENT CLIMATIQUE, À LA SUREXPLOITATION DES RESSOURCES TERRESTRES ET MARINES ET À LA POLLUTION.



38 % DES ARBRES DU MONDE SONT MENACÉS D'EXTINCTION.

7/9 LIMITES PLANÉTAIRES DÉPASSÉES

23 % DE LA MORTALITÉ MONDIALE EST LIÉE À L'ENVIRONNEMENT.



41% DES AMPHIBIENS, 12% DES OISEAUX ET 26% DES MAMMIFÈRES SONT MENACÉS D'EXTINCTION AU NIVEAU MONDIAL. C'EST ÉGALEMENT LE CAS POUR 37% DES REQUINS ET RAIES, 44% DES CORAUX CONSTRUCTEURS DE RÉCIFS.

Note de mise en scène



“Echo Sphère” est une conférence spectacle musicale. Le contenu est scientifique et accessible et il évolue dans une forme mis en scène : Le public apprend beaucoup tout en voyageant dans un univers visuel, musical et théâtral.

Venant du théâtre, j’ai tenté par la mise en scène d’établir un dialogue sensible entre la science et la musique de sorte à ce que la musique soutienne le contenu scientifique et le libère parfois, afin d’apporter des temps de respiration et de poésie...

Le texte du spectacle a été écrit par Giulia Cheloni (chercheuse en écotoxicologie microbienne) avec l’aide de Delphine Delauney (Docteure en neurosciences et directrice de la fondation evertéa). En création, nous avons réalisé un travail de vulgarisation afin qu’il devienne le plus accessible possible.

Avec “Echo Sphère” nous espérons pouvoir toucher et émouvoir les spectateurices, de sorte à les emmener vers des actions concrètes pour leur santé et celle de l’environnement.

Anaïs NICOLAS

ECHO SPHÈRE



Retour
en
image



ECHO SPHÈRE

Retours du public

(Valence et Lyon)

"Le charisme de Giulia et son accent m'ont totalement hypnotisés. J'ai remis en question mes choix et mon mode de vie."

~Jean-Pierre P.



"Que d'émotions pour ce bien joli conte qui nous permet de comprendre comment vivre en harmonie avec ce qui nous entoure. "

~Mathias M.

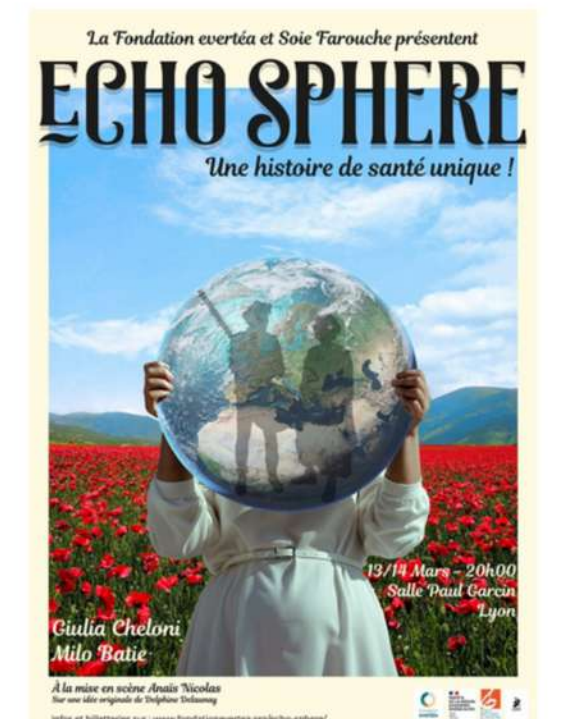


"La vulnérabilité humaine de Milo et Giulia ressentie en fait un moment très touchant. L'univers de Milo que je ne connaissais pas, est à découvrir."

~Manon G.

"Un spectacle musical drôle et touchant, qui nous embarque jusqu'au bout."

~Delphine L.



Autour du spectacle

BORD DE SCÈNE

Discussion avec le musicien, la chercheuse et la metteuse en scène autour du spectacle et du thème de la santé unique.



CONFÉRENCE/APPEL À ACTION

Des conférences-débat sur le thème de la santé unique et/ou de la santé environnementale et humaine pourront être proposées et animées par la Fondation evertéa.

Présentation de la cie Soie Farouche



La compagnie soie farouche a pour approche artistique le théâtre de mouvement : un mélange hybride entre le théâtre et le corps en mouvement. Au sein de nos spectacles et ateliers, le corps est tout aussi important que les mots. L'envie au sein de cette compagnie est de créer et de diffuser des pièces de théâtre de mouvement à destination du jeune public et du tout public, sous des formats divers (salle ou extérieur) : au fil du rêve, Frida, ce que l'eau m'a donné, robin des bois, moteur, ça tourne...Action ! cela fait également sens au sein de la compagnie d'effectuer des actions pédagogiques auprès des professionnels et non professionnels : tissages, laboratoires de création artistique ; efacm ; clinique villa des roses ; projet liens tissés.

La compagnie reçoit des commandes pour des spectacles sur des sujets spécifiques comme par exemple la commande d'un spectacle flash par la fondation i2ml, sur le thème de l'isolement des personnes âgées. Elle collabore régulièrement avec la communauté de commune du val de Drôme sur différents projets : intervention artistique, poétique et réfléchi, lors de l'événement "val de Drôme : des vocations, des métiers, des entreprises... et vous !" (2023) ainsi que des interventions artistiques réitérées afin de sensibiliser le public à l'univers des bibliothèques (2024-2025). En 2024-2025, la metteuse en scène et directrice artistique de la cie, Anaïs Nicolas, est aussi appelée à mettre en scène des projets extérieurs : "Suzie" avec N. Tanet et le projet "Echo Sphère", une commande de la fondation evertéa.

Présentation de la Fondation evertéa



Créée en 2013, la Fondation evertéa est née de la volonté de soutenir la recherche en santé-environnement dans le but de préserver la santé environnementale et la santé humaine.

Fort de la notoriété qu'elle a construit durant ces 10 années, aux côtés des réseaux de chercheurs et de nombreux partenaires qui lui ont fait confiance, la Fondation cultive le lien entre les différents domaines scientifiques dont la Fondation se fait le porte-parole, tout comme les différentes missions de la Fondation qui sont intimement liées entre elles, allant de l'animation de réseaux d'experts, au partage de la connaissance ou encore au soutien à la recherche avec le financement de projets.

Evertéa est un nom qui reflète la volonté de pérenniser nos actions, et valorise notre rôle actif et durable dans la préservation de la santé humaine et de l'environnement. En prenant soin de notre écosystème et en soutenant les chercheurs qui y participent, nous nous protégeons nous-mêmes ainsi que notre planète. La Fondation evertéa pense la santé dans sa globalité, et continuera de sensibiliser chaque citoyen aux moyens de la préserver.

3 ACTIONS PRINCIPALES

- ACCÉLÉRER LA RECHERCHE EN SANTÉ ENVIRONNEMENT,
- FORMER LES DÉCIDEURS PUBLICS ET PRIVÉS
- PARTAGER LA CONNAISSANCE À TOUS LES PUBLICS

Biographie



ANAÏS NICOLAS

Metteure en scène

Anaïs Nicolas est metteure en scène, comédienne et directrice artistique de la Compagnie Soie farouche. Elle commence ses études artistiques par un master en Anthropologie de la danse et ethnomusicologie à Paris puis elle rentre à la Scuola Teatro Dimitri : Haute Ecole Internationale de Théâtre de Mouvement en Suisse, où elle se diplôme en 2013.

A sa sortie, elle co-met en scène et joue avec F. Albin dans le spectacle jeune public Au fil du rêve (plus de 150 dates dont Festival off d'Avignon 2016, Festival Au bonheur des mêmes 2021) Elle part vivre à Bruxelles pendant trois ans où elle approfondit sa formation en danse contemporaine. Parallèlement elle travaille en Italie comme comédienne et œil extérieur chorégraphies pour la Cie Teatro dell'Argine - Tournée italienne de 2014 à 2016. De 2014 à 2019, elle est comédienne de théâtre de mouvement pour la Cie Théâtre du Peuple lié (Paris) et co-met en scène avec Gille Guérin (Cie Mise en Oeuvre) Stabat Mater Furiosa de J.P Siméon, pour le festival Mephistofolies 2017. Elle cofonde en 2018 avec A. Bounmy les Tissages : Laboratoire de création artistique à Lyon (2018-2024). Elle crée l'année suivante le spectacle Frida, Ce que l'eau m'a donné, un seul en scène de théâtre de mouvement, inspiré de la peintre mexicaine Frida Kahlo.

Elle enseigne le théâtre et l'expression scénique à l'EFACM : Ecole de comédie musicale de 2018 à 2020. Elle écrit et met en scène l'été 2020, le spectacle de rue : Robin des Bois - Moteur, ça tourne...ACTION ! Elle travaille régulièrement pour Reverso (films de sensibilisation en VR) En 2022, elle co-met en scène avec la Cie La Rouquine un spectacle avec 150 enfants d'un établissement scolaire à Oullins. Elle est intervenante artistique auprès des patients de la clinique privée de santé mentale, Villa des Roses (Lyon). En tant que metteure en scène, elle reçoit une commande pour créer un spectacle flash, sur le thème de l'isolement social des personnes âgées, pour un colloque européen Moailabs. En 2023 elle devient metteure en scène pour Liens Tissés (Drôme) et intègre la Cie Komusin pour un laboratoire de recherche chorégraphique autour de la Ligne intérieure. Elle est interprète/musicienne dans la Cie Transe Express. En 2025-2026, elle est intervenante artistique pour la Comédie de Valence, mène avec A. Méssié le projet "Tous en mot" (2025) et "Tous en mot, tous en corps" (2026) auprès des Seniors à Livron.

Biographie



MILO BATIE

*Musicien Compositeur
Percussionniste*

Créateur du spectacle "milo batie-poésie afrodélique" depuis 2006

Co-fondateur du groupe "Loumerkaba" depuis 2007

Diplômé de l'IMFP (institut musical de formation professionnelle) de salon de Provence (1997-2001) musiques latines et brésiliennes. Diplômé de l'IPS (institut des percussions du sud) à Montpellier (1992-1995) musique traditionnelle cubaine avec adaptation moderne.

Ancien élève de Mamadoukanté, Marésanogo et Amarakantéendjembé et Doundoun.

Actuellement professeur de percussions traditionnelles au Jazz Action Valence (Drôme)

Instruments joués : djembé - doundoun - congas - timbales - donso'n'goni - didgeridoo - cajon - kaskas - batterie - tambours nyabinghi - bwanjep et tout un tas de cloches, claves et autres.

Nombreux voyages initiatiques notamment au Mali, en Jamaïque, Cuba, Kanaky ainsi que d'innombrables stages avec des professeurs de renommée internationale (Mamadykeïta, Orlando Poléo, Soungalocoulibaly...)

Biographie

Enseignante à Montpellier et prix jeunes talents l'Oréal Unesco pour les femmes et la science France 2023.

C'est en découvrant « comment le vivant a développé des stratégies pour faire face à des conditions défavorables » que Giulia Cheloni a décidé d'étudier la biologie environnementale. Après des études de biotechnologie en Italie et un doctorat d'écotoxicologie en Suisse, elle mène désormais son post-doctorat d'écotoxicologie microbienne en France, au laboratoire MARBEC, à Montpellier, où elle étudie les interactions entre des micro-organismes aquatiques et la pollution.

« Mes recherches portent sur la manière dont la pollution affecte les phytoplanctons, ces microalgues et bactéries présentes dans les eaux de surface, mais aussi l'impact que ceux-ci peuvent avoir sur les contaminants », explique la scientifique : « A court terme, l'objectif est d'identifier les mécanismes cellulaires et métaboliques qui permettent au phytoplancton de biodégrader ces contaminants... A plus long terme, la compréhension de ces mécanismes devrait permettre de développer des procédés favorisant la décontamination des zones polluées ou encore des eaux usées ».



GIULIA CHELONI

Chercheuse - autrice



Presse

Valence

DL Une conférence spectacle sur l'histoire de la santé publique, le 6 février

Le Dauphiné Libéré - 04 févr. 2026 à 20:06 - Temps de lecture : 1 min

🗨️ | 📄

f Spécialisée dans la santé environnementale, la Fondation Evertéa présente ce vendredi 6 février Écho Sphère, une conférence spectacle élaborée en collaboration avec la metteuse en scène Anaïs Nicolas et la compagnie Soie farouche. Cette conférence spectacle propose une plongée dans l'histoire de la santé publique, entre science et poésie, avec la participation de Giulia Cheloni, chercheuse en écotoxicologie microbienne, et de Milo Batie, musicien compositeur percussionniste.

Vendredi 6 février à 19 h 30 à la Maison de l'étudiant Drôme Ardèche, place Latour-Maubourg. Tarif de 12 à 15 €, billetterie sur fondationevertéa.org.

Culture - Loisirs Spectacle +

► Signaler une erreur dans cet article

SCIENCE POUR TOUS

Le Palais des congrès et des expositions, en partenariat avec la Fondation pour la recherche en environnement Rovaltain, lance "Les conférences du Palais", des rencontres scientifiques à destination du grand public. Premier rendez-vous le 28 février avec la projection du film *La Fabrique des pandémies*, documentaire de Marie-Monique Robin. Elle sera suivie d'un débat en présence de la réalisatrice et de Jean-Dominique Lebreton, directeur de recherche et membre de l'Académie des sciences.

→ 19 h 45. Réservation conseillée. Prix libre. Gratuit pour les - de 18 ans et les étudiants. palais-des-congres-valence.com

LE DAUPHINÉ
drome

Actualité | Départements | Sports | Montagne | Sorties et loisirs | Magazine | Services | 🔍

Actualité > Santé

Valence

✖ Pollution de l'air : quel impact sur le développement de l'enfant ?

Le Dauphiné Libéré - 29 janv. 2025 à 20:48 - Temps de lecture : 1 min

🗨️ | 📄

f La Fondation Evertéa sait poser des questions pertinentes à l'occasion de ses conférences. La prochaine, programmée mercredi 12 février à la médiathèque Latour-Maubourg, devrait intéresser nombre de parents. "Pollution de l'air et chaleur ambiante : quels effets sur le développement de l'enfant ?" sera animée par Johanna Lepeule, chercheuse et épidémiologiste à l'Inserm (Institut national de la santé et de la recherche médicale) à l'université Grenoble-Alpes. La conférence est gratuite et ouverte à tous, de 18 heures à 19 h 30.

2 février 2026

Echosphère : une conférence-spectacle pour parler santé unique

🗨️ | 📄 | 🔍

8 min ▶

Utiliser le théâtre pour parler de sujets scientifiques. C'est l'idée de la fondation Evertéa avec la conférence-spectacle "Echosphère". Une proposition pour parler de la santé unique ou comment l'état de la nature et des humains sont interdépendants et liés. Anaïs Nicolas, directrice artistique de la compagnie Soie Farouche a mis en scène ce spectacle et nous en parle.

Droits image: ©RCF

Contact

Pour plus de renseignements voici le lien vers la Cie Soie Farouche où vous pourrez voir les différents spectacles et vidéos :

<https://www.compagniesoiefarouche.com>

PRODUCTION

Mail : d.delaunay@fondationevertea.org

Téléphone : 07.76.84.38.30

ARTISTIQUE - TECHNIQUE

Mail : compagnie.soiefarouche@gmail.com

Téléphone : 06.86.52.96.41